

SYMB er fleksibel og åben.  
Jeg kan godt lide, at man selv  
kan bidrage, komme med  
idéer og være med til at reali-  
sere dem.

Ida-Maria Heberg Thylkjær  
Ingeniørstuderende

### **Bliv medlem - så støtter du SYMB**

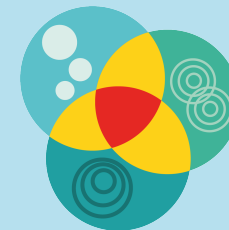
Du kan støtte SYMB ved at blive medlem. Se mere på hjemmesiden, hvor du også kan tilmelde dig SYMBs nyhedsbrev.

**[symb.dk/medlem](http://symb.dk/medlem)**

### **Kontakt og mere info**

info@symb.dk / 22 25 66 64  
Du kan læse mere om SYMB på  
symb.dk og  
[facebook.com/symbkalundborg/](https://facebook.com/symbkalundborg/)

**SYMB**



*For mig er SYMB  
en fantastisk  
mulighed for at  
bringe folk sam-  
men. Her bliver  
1+1 mindst 3.*

**Henrik Brinkløv**

Tovholder i SYMBs eventgruppe

# SYMB skaber Fællesskaber

I SYMB kan du stille forslag og opleve, at andre griber dem og sammen med dig får dem til at flyve.

Siden SYMBs start i 2016 er det blevet til en bred vifte af aktiviteter som for eksempel Folkekøkken, Kreagruppe, Eventgruppe, Kend Vores Egn, Kommunikationsgruppe og Organisationsgruppe.

SYMB er ikke en konkurrent til bestående fællesskaber. SYMB er et fællesskab, der kan noget andet end at centrere sig om

en bestemt interesse som for eksempel en sportsklub. SYMB skaber nye forbindelser og nye møder mellem mennesker. SYMB vil styrke den lokale stolthed og bidrage til at skabe fælles, lokal identitet og forbinde mennesker på tværs af de grupperinger, vi ofte inddeler os i. I SYMB møder du mennesker, der måske ligner dig selv og en hel masse, der ikke gør det.

I SYMB gør vi ikke noget for nogen – vi gør noget sammen. SYMB skaber fællesskaber.

## Fællesskabets hus styrker lokalsamfundet

SYMB vil skabe et 'fællesskabets' hus med mange rum, hvor mennesker bliver en del af fælles skabelsesprocesser til gavn for både dem selv og andre.

I SYMB bruges fællesskabet til at løfte lokalsamfundet, opbygge stærke lokale netværk, få flere med og forebygge, at flere falder ud over kanten.

SYMB kan være det fællesskab, der tiltrækker tilflyttere og får flere til at blive boende, når de først har fået foden indenfor i lokalsamfundet.

## KOM SOM DU ER

SYMB er med til at gøre Kalundborgegnen til noget ganske særligt. Du kan give en hånd med, så SYMB også bliver, som du godt kunne tænke dig. Det er altid muligt at knopskyde med flere aktiviteter – bare der er nogen til at drive det. Så har du en idé til noget, du kunne tænke dig i dit lokalsamfund, så er det gennem SYMB, du kan realisere det. SYMB er for dig, uanset om du er ung eller gammel, tilflytter eller er indfødt kalundborgenser. Kom med dine idéer og forslag. I SYMB finder du mennesker, der lytter, støtter og er nysgerrige.



## SYMBs organisation

SYMB er organiseret som en upolitisk forening, der driver en non-profit socialøkonomisk virksomhed med et socialt sigte. SYMB arbejder for at skabe flere fællesskaber, der styrker individer og lokalsamfund.

SYMB er drevet af en bestyrelse bestående af lokale borgere, som sammen med mange andre i SYMB arbejder frivilligt og ulønnet. SYMB har en sekretariatsleder ansat på deltid og ønsker på sigt at ansætte flere medarbejdere.

## Hvorfor hedder det SYMB?

*Kalundborg er berømt for sin industrielle symbiose. Den har givet inspiration til navnet SYMB, som er en forkortelse for symbiose, forstået som en social og kulturel symbiose. SYMB ønsker at realisere flere af de menneskelige og sociale ressourcer, som allerede eksisterer i vores lokalsamfund.*